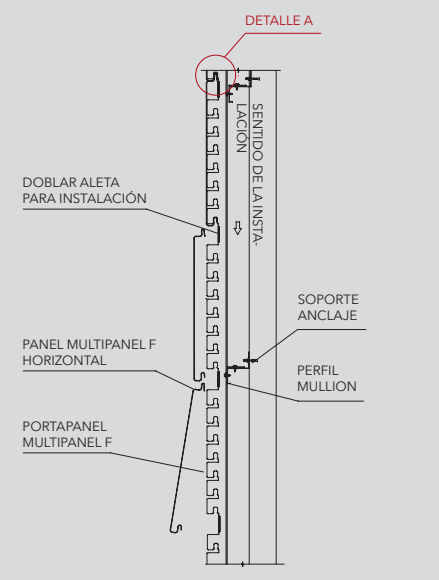




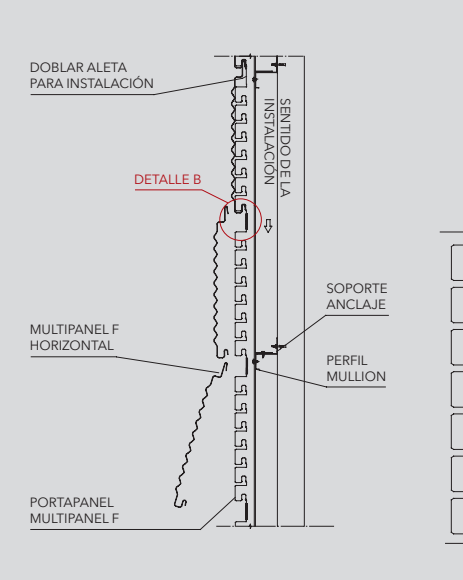
MULTIPANEL

DETALLES DE INSTALACIÓN

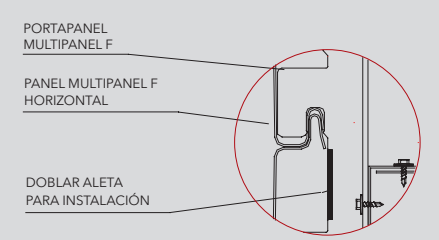
DETALLE SENTIDO DE INSTALACIÓN DE MULTIPANEL F (SIN CANTERÍA)



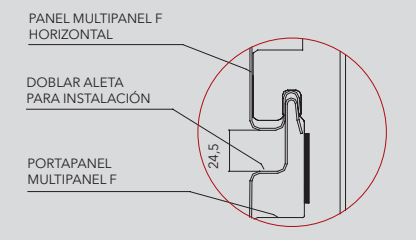
DETALLE SENTIDO DE INSTALACIÓN DE MULTIPANEL WAVE (CON CANTERÍA)



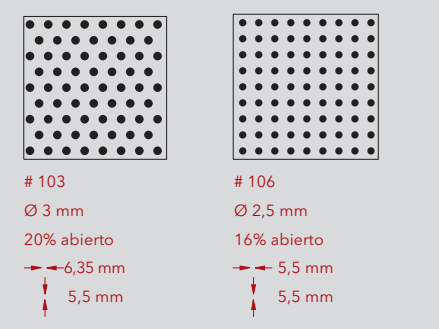
DETALLE A



DETALLE B



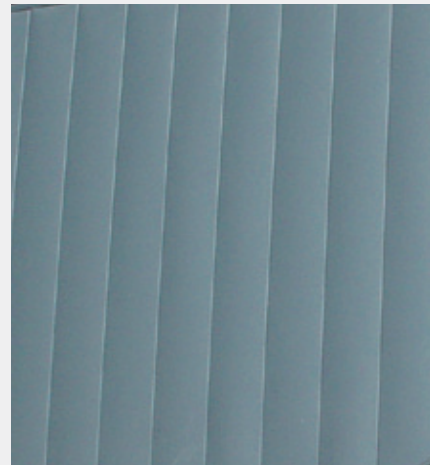
PERFORACIONES ESTÁNDAR (SOLO 150F Y MULTIPANEL WAVE)



Nota: Los componentes del producto de esta ficha están en constante proceso de innovación y desarrollo, por lo que pueden estar afectos a modificaciones. Las medidas informadas en esta Ficha Técnica están expresadas en milímetros (mm). Para garantizar el correcto funcionamiento del producto, la instalación deberá ser siempre ejecutada por un distribuidor autorizado, utilizando todos los accesorios definidos según especificaciones técnicas de Hunter Douglas.

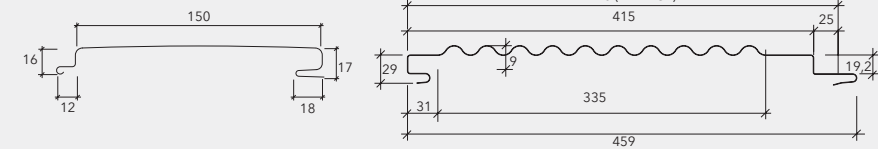




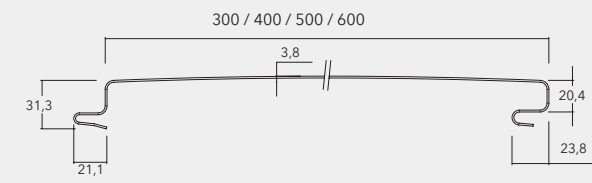


El panel Multipanel F se usa principalmente como revestimiento de fachadas. Se puede instalar de forma vertical, horizontal o diagonal. Este panel se aplica también en cielos, especialmente marquesinas. Su forma permite atractivas soluciones arquitectónicas, permitiendo la opción de emplearse con o sin cantería a excepción del Panel 150F que es sin cantería. Al ser una solución con portapanel y sin fijaciones a la vista, permite la dilatación térmica libre del panel. Este revestimiento, por sus características, es ideal para la remodelación de fachadas existentes en aplicaciones residenciales, comerciales e industriales, permitiendo además, la incorporación de aislamiento a la solución constructiva.

**150F**



**300F/400F/500F/600F**



**DESCRIPCIÓN TÉCNICA**

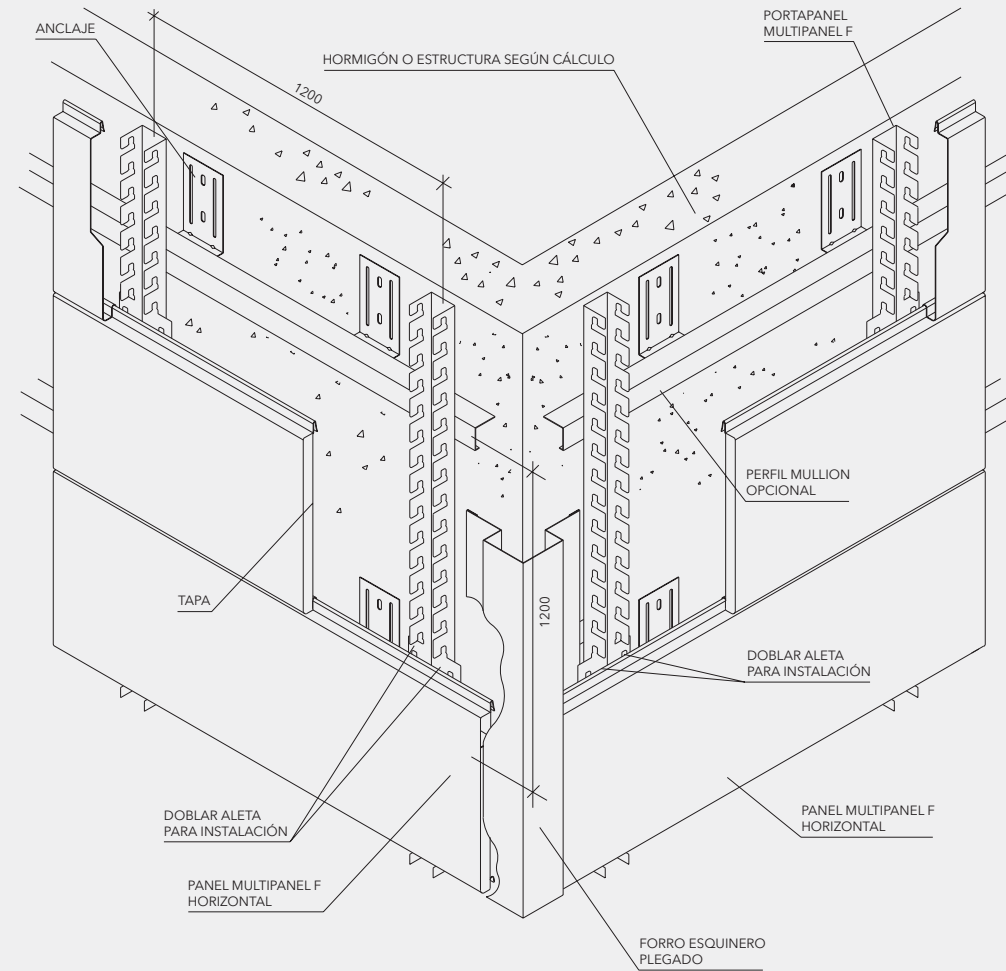
PRODUCTO	MATERIAL	ESPESOR (mm)	PESO (Kg/m <sup>2</sup> )	RENDIMIENTO (unidad/m <sup>2</sup> )	LARGO MÁX (m)
MULTIPANEL 150F	ALUZINC	0,4	4,75	6,7	6
MULTIPANEL 300F		0,6	6,56	3,33	
MULTIPANEL 400F		0,8	8,16	2,50	
MULTIPANEL 500F		1,0	7,81	2,00	
MULTIPANEL 600F		1,0	9,46	1,67	
MULTIPANEL WAVE		0,6	6,08	2,27	

- Colores: más de 100 colores estándar y especiales a pedido
- Textura: lisa o arenada en el caso de Multipanel 300F, 400F, 500F y 600F. Lisa o perforada en el caso de Multipanel 150F y Multipanel Wave.
- Usos: revestimientos y cielos
- Opciones: con y sin cantería
- Otros materiales disponibles: acero corten, aluminio, cobre y zinc

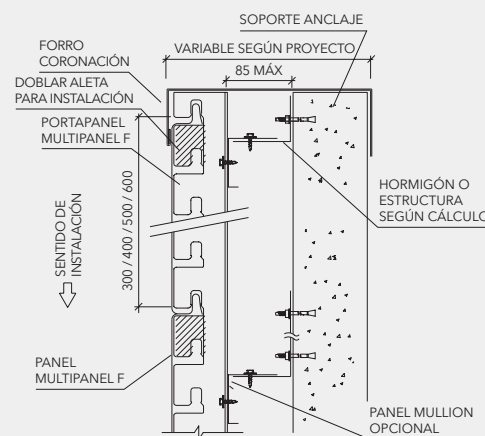
**MONTAJE**

La forma de instalación es a través de un portapanel que se instala perpendicular al panel. Puede ser instalado, en reemplazo del portapanel, con clips a excepción del panel 150F. Gracias a lo anterior no quedan fijaciones a la vista, además de permitir un rápido montaje.

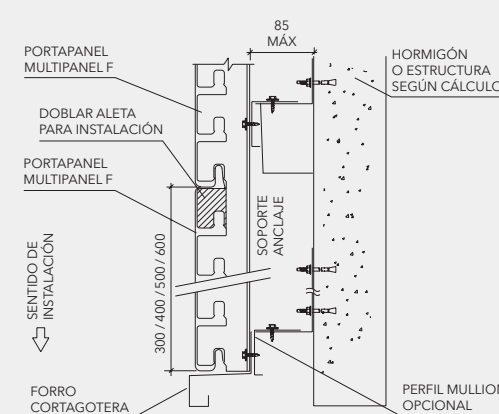
**INSTALACIÓN**



**ENCUENTRO SUPERIOR**

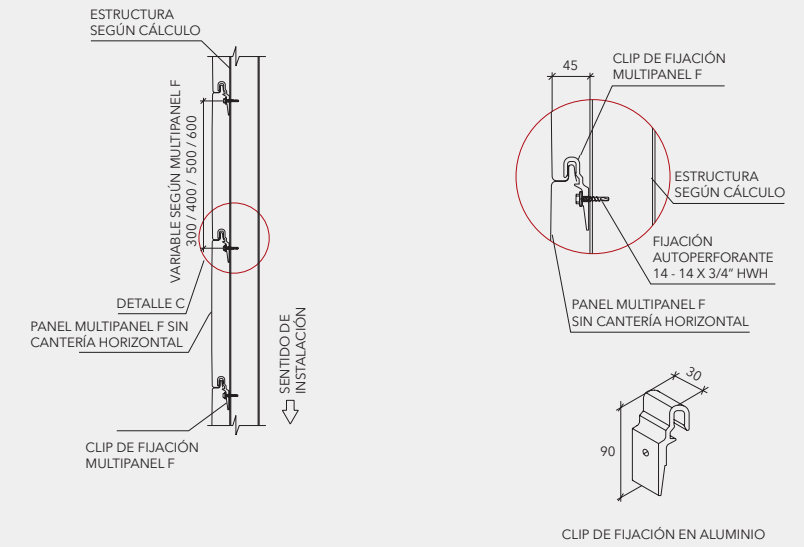


**ENCUENTRO INFERIOR**

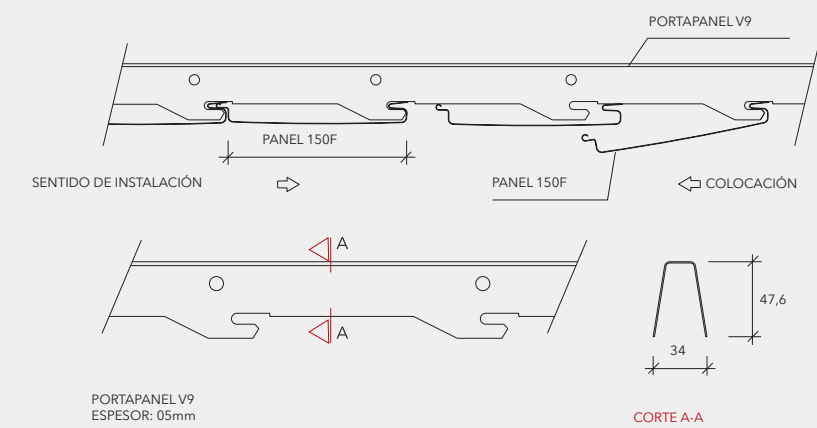


**DETALLES DE INSTALACIÓN**

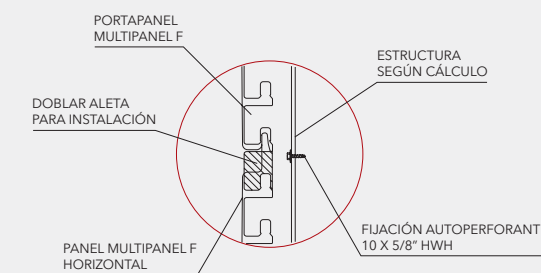
**DETALLE PANEL MULTIPANEL F (SIN CANTERÍA) CON CLIP DE FIJACIÓN (SIN PORTAPANEL)**



**DETALLE INSTALACIÓN DE 150F**



**MULTIPANEL F SIN CANTERÍA**



**MULTIPANEL F CON CANTERÍA**

